

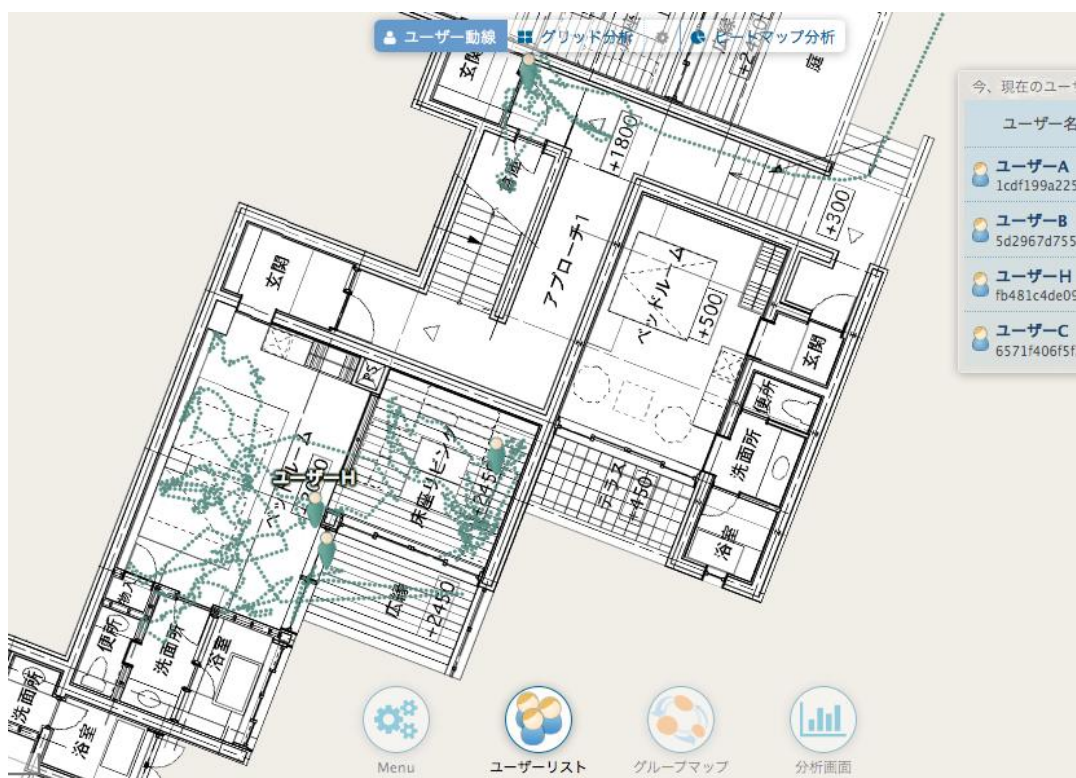
2014年12月10日
株式会社インフォキューブLAFLA

星野リゾートにてスタッフの位置動線収集の実証実験を実施

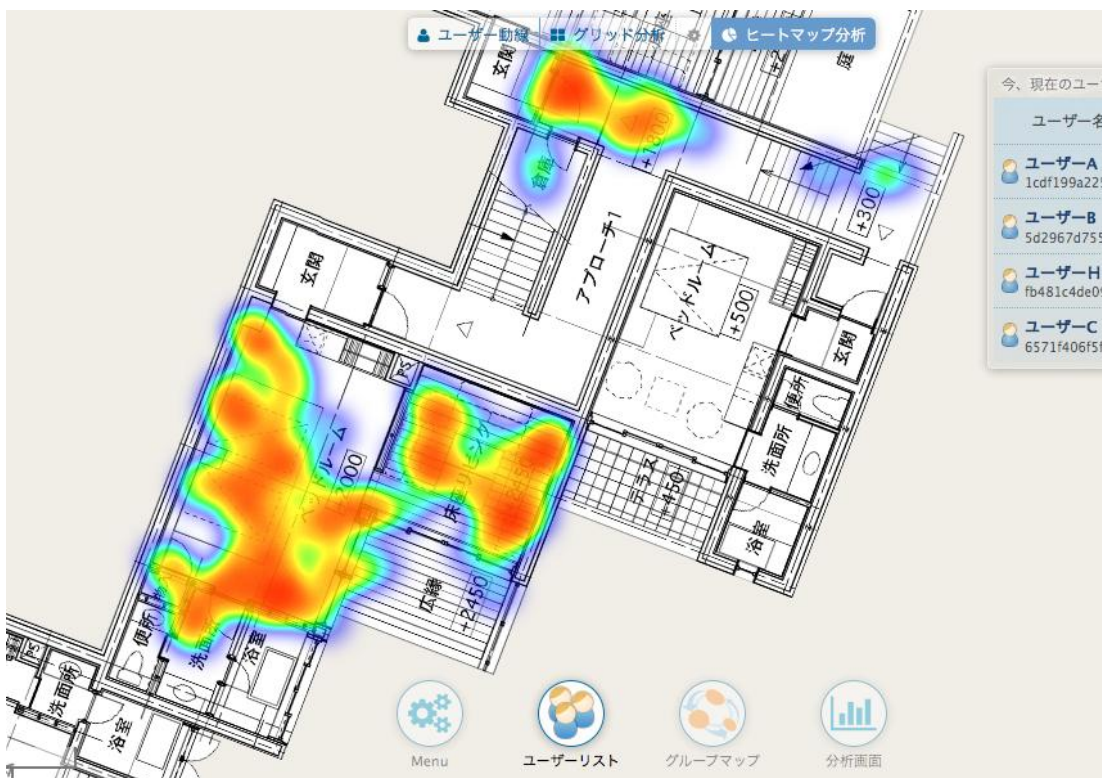
株式会社インフォキューブLAFLA(本社:横浜市中区 社長:田中健吾)は、星野リゾート(<http://hoshinoresort.com>)が運営する「星のや 軽井沢」において、作業効率を高めるための基礎データとして、スタッフの位置動線および作業種別を収集・解析する実証実験を行いました。

位置動線の収集には、Apple社のiBeacon®を利用し、客室ならびに屋外にも数十個のBeacon装置を配置して、スタッフがiPhoneを携帯した状態で作業を行うことで、iPhoneがスタッフの動きをインターネット上のサーバに送信し、サーバ上でスタッフの位置推定を実施した上で、ほぼリアルタイムにスタッフの動線を地図上に表示します。

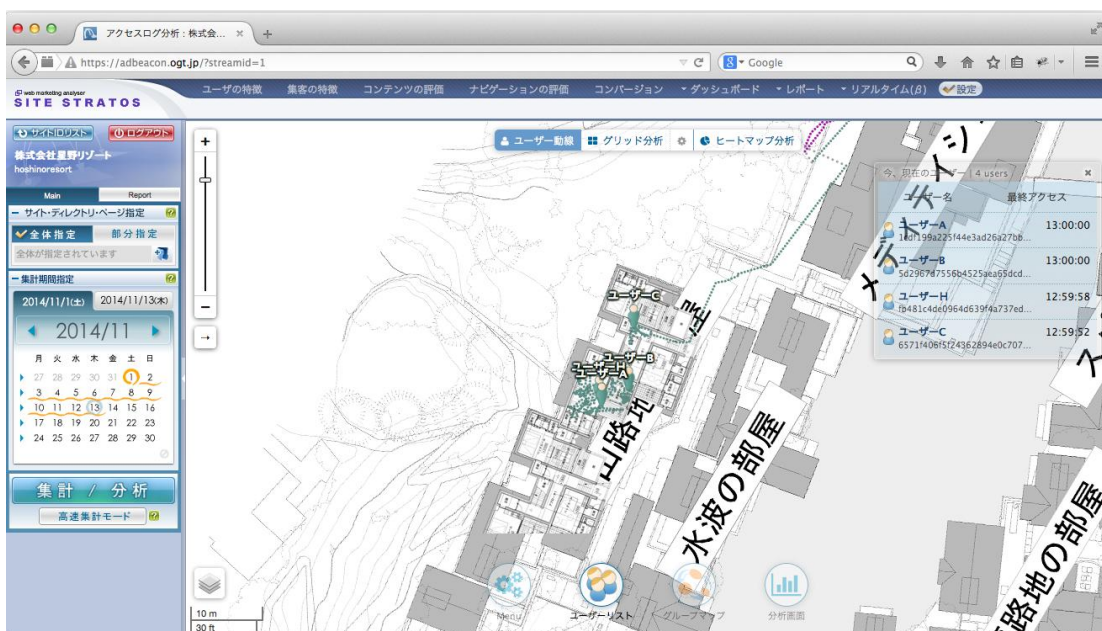
地図上のスタッフの動きは、Webブラウザにて確認でき、同時に各作業員別・エリア別に滞在時間、移動距離を測定することが可能で、星野リゾートではこれらの情報を活用して、スタッフの作業効率改善を行っていく予定にしており、まずは「星のや 軽井沢」の敷地内を走行する送迎車両管理用に用いる予定です。



「星のや 軽井沢」におけるスタッフごとの動線表示画面



スタッフの滞在エリアが多いほど赤く表示されるヒートマップ



確認画面全体のイメージ(確認はWebブラウザにて行う)

■本件の問い合わせ先

株式会社インフォキューブ TEL:045-228-2218

■株式会社インフォキューブ LAFLA について

株式会社インフォキューブ LAFLA は、平成 26 年 7 月に、Web アクセス解析「SITE STRATOS」を中心に事業展開を行う株式会社インフォキューブと、データマイニング技術を中心に事業展開を行う株式会社 Lafla の経営統合により設立した企業であり、昨今の環境ビッグデータ化によるデータマイニング技術、O2O(オンライン to オフライン)のための位置測定技術、高度統計処理に基づいたレコメンド技術など、顧客フィードバック可能な新技術開発を早期に実現できる体制構築を目的としております。

以上